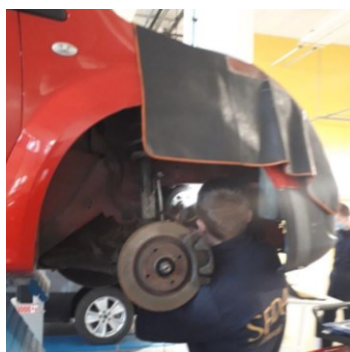


CAP MV – Maintenance des Véhicules

Option : Voitures Particulières

Statut Scolaire

Niveau 3
Certification Code RNCP 19118
Code diplôme Education Nationale 500-25218 R



Le/La titulaire du certificat d'aptitude professionnelle en maintenance des véhicules exerce son activité de service dans tous les secteurs de la maintenance des véhicules dans les domaines des voitures particulières.

L'action du titulaire du CAP Maintenance des Véhicules est organisée et réalisée dans le cadre d'une démarche de réparation, de maintenance et de service.

L'activité du titulaire du CAP Maintenance des Véhicules s'exerce dans un environnement qui implique un respect scrupuleux des règles de prévention des risques professionnels en matière d'ergonomie, d'hygiène, de sécurité et de tri sélectif des déchets.

OBJECTIFS DE LA FORMATION

Les activités principales de ce technicien ou cette technicienne consistent à :

- Réaliser les opérations de maintenance périodique et corrective ;
- Participer au diagnostic sur les véhicules ;
- Réceptionner et restituer le véhicule ;
- Participer à l'organisation de la maintenance.

La maintenance des véhicules est en constante évolution, en conséquence le/la titulaire du devra être capable d'actualiser régulièrement ses compétences et d'intégrer dans sa pratique professionnelle, les acquis de sa formation tout au long de la vie.

COMPETENCES DEVELOPPEES

S'informer - Communiquer

- Collecter les données nécessaires à son intervention
- Communiquer en interne

Analyser - Décider

- Préparer son intervention
- Participer au diagnostic

Réaliser

- Remettre en conformité les systèmes, les sous-ensembles, les éléments
- Effectuer les mesures sur véhicule
- Effectuer les contrôles, les essais
- Régler un système
- Préparer le véhicule
- Gérer son poste de travail

APRES LA FORMATION

Poursuite d'étude :

- **Bac Pro** Maintenance des Véhicules (entrée en classe de première)
- **CAP** Réparation carrosserie en 1 an
- **CQP** Mécanicien

Débouchés professionnels :

Le/La titulaire CAP MV est amené à exercer son activité de service :

- dans les entreprises qui dépendent des réseaux des constructeurs, des entreprises toutes marques ;
- dans les services de maintenance des entreprises de transport ou de flottes de véhicules.

Pour qui ?

Après la classe de 3ème générale, 3ème prépa métier pour une entrée en classe de CAP

Accessible aux élèves sortant d'un dispositif ULIS Collège

LES PLUS

Poursuite d'études à SFDA
ULIS Pro en CAP
Certification PIX et Voltaire
Partenariats sportifs et sections sportives
Formule Campus
1300m² d'espace professionnelles

SITE DE FORMATION

LGT – LP – CFA – CFP
Saint François d'Assise
11 Rond Point Charles Sorin
85000 LA ROCHE SUR YON

CONTACTS

contact@stfrancoislaroche.fr
02 51 37 04 48
Responsable du pôle
Yvonnick Malary
www.stfrancoislaroche.fr

TAUX DE REUSSITE A L'EXAMEN

8/10 - 80% en 2021
26/29 (90%) sur les 3 dernières années

TAUX D'INSERTION PROFESSIONNELLE

30% d'insertion professionnelle
80% de poursuites d'études

ENSEIGNEMENTS à SFDA

ENSEIGNEMENTS

19h par semaine - Enseignement professionnel : Pratique professionnelles, co-intervention français et mathématiques, chef d'œuvre, Prévention-santé-environnement,

8,5 h par semaine - Enseignement général : Français - histoire-géographie et enseignement moral et civique, Mathématiques - Sciences, Langue vivante Anglais, Arts appliqués et culture artistique, Education physique et sportive

3,5h par semaine d'accompagnement (approfondissement par dédoublement, consolidation, accompagnement à l'orientation)

METHODES PEDAGOGIQUES

Projets
Utilisation de matériels professionnels
Travaux dirigés et Travaux Pratiques
Mise en situation sur véhicules clients
Alternance d'apports théoriques et pratiques
Méthodes qui prennent appui sur l'existant et le vécu
Accompagnement spécifique avec coordinateur pour les élèves en ULIS PRO

EVALUATION et SUIVI des apprentissages

Notation en lien avec les épreuves d'examen
100% des épreuves en CCF
Bulletins trimestriels
Accès au logiciel d'évaluation - EcoleDirecte
Livret de suivi des périodes en entreprise (PFMP)
Livret de compétences professionnelles

ACCESSIBILITE PERSONNES HANDICAPEES

PAI / PAP

Contact référent handicap de l'établissement : liliane.piveteau@stfrancoislaroche.fr

Dispositif ULIS PRO

Contact coordinatrice ULIS PRO : delphine.robion@stfrancoislaroche.fr

FORMATION SOUS STATUT SCOLAIRE TEMPS PLEIN

Durée de la formation

2 ans - 55 semaines - 1705 heures et 12 à 13 semaines en entreprise

ORGANISATION DE LA FORMATION

Première année de CAP - 29 semaines de cours - 899 heures - 6 à 7 semaines en entreprise (3 en janvier et 3 à 4 en juin)

Deuxième année de CAP - 26 semaines de cours - 806 heures - 6 semaines en entreprise (3 en novembre et 3 en mars)

COUT DE LA FORMATION

1035 € par an pour le CAP pour l'année scolaire 2021-22

17 € par an de frais administratifs

27 € par an pour les activités "culturelles-pédagogiques"

Un coût lié aux équipements professionnels (variable en fonction de la dotation de la région) - pour le cycle de formation

EFFECTIFS

Minimum 8 et maximum 10 dont 2 élèves en dispositif ULIS PRO

ACCOMPAGNEMENT

Accompagnement dans l'orientation et à l'insertion professionnelle

Accompagnement de la personne (écoute, bien être, pastorale...)

Accompagnement des jeunes avec troubles de la fonction cognitive (ULIS Pro)

4 temps de conseils de professeurs par année scolaire,

Réunions de parents et d'orientation

Visite systématique de nos enseignants auprès des entreprises



CONDITIONS D'INSCRIPTION

-Demande d'inscription sur le site internet du lycée - <https://www.stfrancoislaroche.fr>

CONDITION D'ADMISSION

Déposer un dossier de candidature complet

Effectuer un entretien individuel pour validation du projet avec un responsable.

Avis d'admission sur le projet du jeune et ses aptitudes sans sélection