



INFOS SFDA 2020

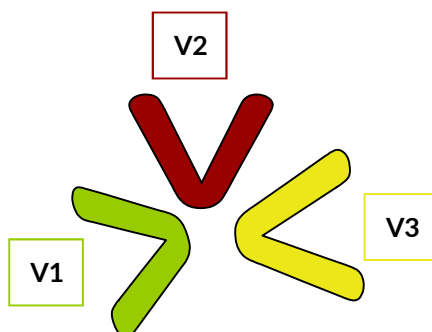


LETTRE n°6 du 17/07/2020

LES DOSSIERS EN COURS

- La crise du Coronavirus a modifié les **dates d'installation** de SFDA dans ses nouveaux locaux. Comme vous le savez, nous ne pourrons pas faire la rentrée de septembre 2020 sur le site de l'Aubépine. Pour gérer au mieux cette nouvelle situation, les équipes ont très rapidement travaillé à un nouveau calendrier. Actuellement, le chantier fonctionne avec 100% de ses effectifs et les travaux avancent bien. Plusieurs bâtiments sont en cours de finalisation : l'amphithéâtre, la restauration, de nombreuses salles de classe. La partie centrale du lycée correspondant à « la place de village » sera la dernière à être livrée.
- **La réflexion sur le déménagement** a été relancée avec les sociétés « Déménège » et « Bovis ». Un nouveau planning est à l'étude. Des informations précises vous seront envoyées dès que les dates définitives auront été arrêtées.
- **Le choix du mobilier** a été réalisé pour l'internat. Le fournisseur retenu est la société DPC. Des lits bas avec bureau pour les chambres individuelles et des lits mezzanine avec armoire et table de travail intégrées ont été choisis pour les chambres de 2 ou 4 personnes. Les études continuent pour le mobilier de la restauration et de la cafétéria.
- Le travail avec Vendée Energie se poursuit pour l'installation, à terme, de **panneaux photovoltaïques** sur les toits des ateliers et de la salle EPS.
- **Le choix du futur prestataire de restauration** est en cours. Quatre sociétés ont été sollicitées : Convivio, Elior, Restoria, Sodexo. La décision définitive sera prise rapidement pour une mise en place au moment de notre installation sur le nouveau site.
- Le 3 juillet 2020, lors de la dernière journée de l'année scolaire, toutes les équipes du lycée ont pu **visiter le chantier**. Chacun a pu poser ses questions à A. Tesson, architecte et à S. David, Assistant à maîtrise d'ouvrage. Tout le monde a exprimé sa satisfaction et son impatience de rentrer dans ce nouvel environnement pensé pour la pédagogie et l'éducation.
- Un projet permettant une utilisation raisonnée des **nouveaux espaces** comme le Fablab, l'agora, les foyers, le hall, les espaces récréatifs ... doit être rédigé. Ceci pour faire des propositions cohérentes et éducatives aux jeunes de SFDA.

POINT SUR LE CHANTIER



TABLEAUX D'AVANCEMENT au 06/07/2020

	Désignation des tâches	V1	V2	V3	HALL
Fondations	Pieux	100%	100%	100%	100%
	Terrassements	100%	100%	100%	100%
	Fondations	100%	100%	100%	100%
	Dalles	100%	100%	100%	100%
Sous-sol	Voiles	100%	-	100%	100%
	Plancher haut sous-sol	100%	-	100%	-
RDC	Voiles RDC	100%	100%	100%	-
	Plancher haut RDC	100%	100%	100%	-
1 ^{er} étage	Voiles 1 ^{er} étage	100%	100%	100%	-
	Plancher haut 1 ^{er} étage	100%	100%	100%	-
2 ^{ème} étage	Voiles 2 ^{ème} étage	100%	100%	100%	-
	Plancher haut 2 ^{ème} étage	100%	100%	100%	-
3 ^{ème} étage	Voiles 3 ^{ème} étage	100%	-	-	-
	Plancher haut 3 ^{ème} étage	100%	-	-	-
Charpente bois	Charpente bois	-	100%	100%	95%
	Ossature Bois	100%	-	-	
Charpente métallique				100%	100%
Hors d'eau / Hors d'air	Couverture	-	100%	100%	100%
	Etanchéité	100%	100%	100%	
	Menuiseries	100%	100%	100%	20%
CES	Chapes	100%	85%	100%	
	Doublages / Cloisons	95%	98%	98%	
	Peinture 1 ^{ère} couche	80%	80%	100%	
	Peinture 2 ^{ème} couche	60%	80%	90%	
	Carrelage / Faïence	80%	70%	90%	
	Faux plafond	50%	80%	95%	
	Sol souple	60%	70%	80%	

QUELQUES PHOTOS



Entrée du lycée



Façade depuis le patio



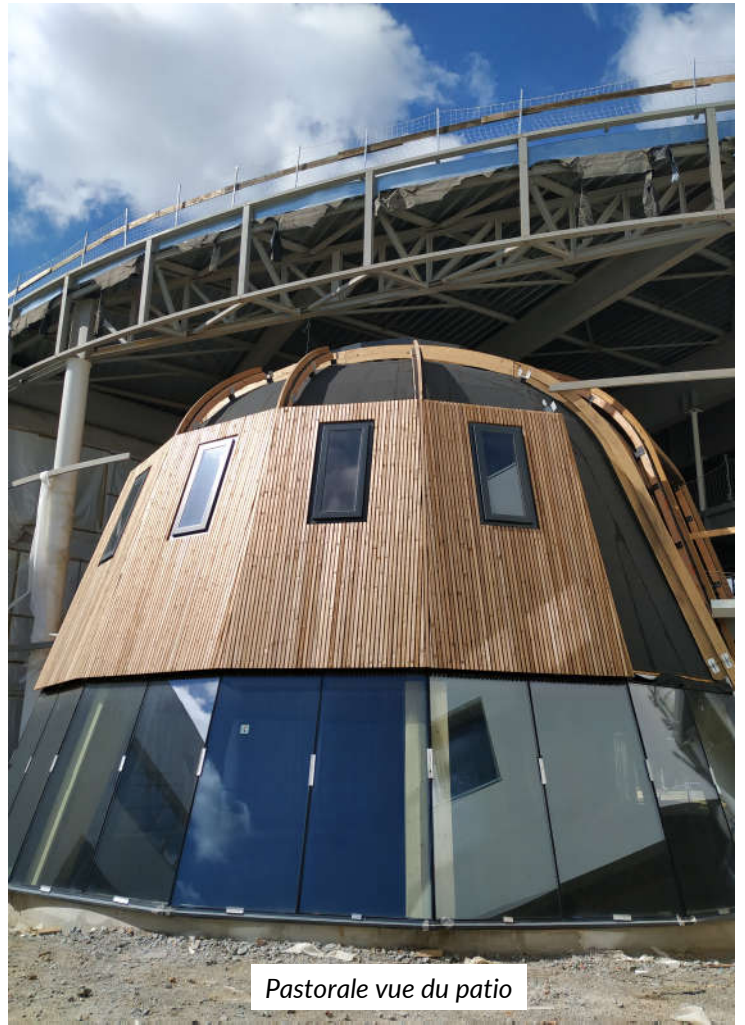
Façade atelier



Devant vestiaires EPS



Pastorale vue du hall



Pastorale vue du patio



Intérieur Pastorale



Salles des arts plastiques et arts appliqués



Salle de classe



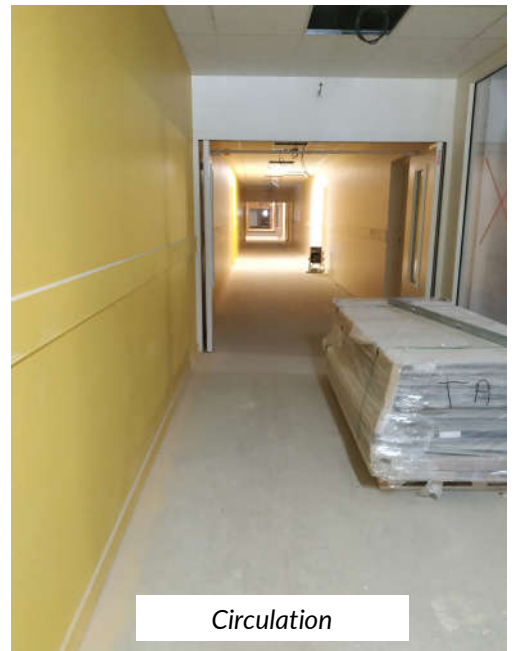
Self élèves



Intérieur atelier



Mobilier internat



Circulation



CDI



Façade internat

Rejoignez le club
des partenaires
SFDA 2020

Soutenez notre projet en devenant *mécène* et bénéficiez des *allègements fiscaux*

Associez votre entreprise au projet SFDA 2020, en participant par exemple au financement de la salle de sport



Je deviens mécène et je bénéficie d'une réduction d'impôts de 60 % en effectuant un don :



250 €



2 500 €



25 000 €



versement libre : _____ €

⇒ Chèque à libeller à l'ordre du FADEC et à envoyer au Lycée St François d'Assise - CS 40299-85007 La Roche sur Yon Cedex 07.

⇒ Ou don en ligne : [cliquez ici](#)

Contact : Aurélie BOUDAUD au 02.51.37.04.48 ou aurelie.boudaud@stfrancoislaroche.fr

Toute l'équipe du Lycée St François d'Assise vous remercie pour votre soutien

