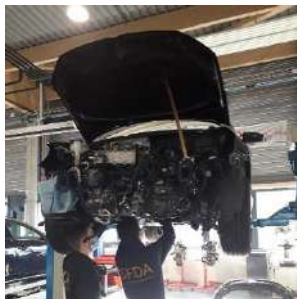


Bac Pro MV – Maintenance des Véhicules

Option : Voitures Particulières

Statut Scolaire

Niveau 4
Certification Code RNCP 19117
Code diplôme Education Nationale 400-25214 R



Pour qui ?

Après la 3ème, 3ème prépa métier,
Accès en première après une seconde générale suivant places disponibles

LES PLUS

Parrainage d'entreprises
Apprentissage dès la première
EMASTELLANTIS
Erasmus +
Poursuite d'études à SFDA
Un chef d'Œuvre sensibilisant à l'Economie Circulaire
Certification PIX et Voltaire
Partenariats sportifs et sections sportives
Formule Campus
2000m² d'espace professionnelles

SITE DE FORMATION

LGT – LP – CFA – CFP
Saint François d'Assise
11 Rond Point Charles Sorin
85000 LA ROCHE SUR YON

CONTACTS

contact@stfrancoislaroche.fr
02 51 37 04 48
Responsable du pôle
Yvonnick Malary
www.stfrancoislaroche.fr

Le diplômé/e réalise les réparations : démonte et répare des pièces défectueuses, effectue les réglages conformément aux données du constructeur. Il effectue les révisions et les contrôles périodiques des véhicules : vidange, examen d'usure des pièces, changement de pièces. Il/Elle recherche la panne en utilisant des instruments de mesure et de contrôle informatisés. Le diagnostic, largement informatisé, se fait sur ordinateur, avec un logiciel spécialisé qui localise, sur schéma, l'endroit possible de la panne.

OBJECTIFS DE LA FORMATION

Il/Elle sera amené(e) à exercer des activités :

- Appliquant des méthodes de réparation ou d'entretien en tenant compte des coûts induits.
- D'accueil et conseil de la clientèle, afin de proposer un équipement, une intervention complémentaire...

Il/Elle exerce ces activités dans des structures après-vente de l'automobile.

COMPETENCES DEVELOPPEES

S'INFORMER – COMMUNIQUER

- Collecter les données nécessaires à son intervention
- Communiquer en interne et avec les tiers

ANALYSER - DÉCIDER

- Préparer son intervention
- Diagnostiquer un dysfonctionnement mécanique
- Effectuer le diagnostic d'un système piloté

RÉALISER

- Remettre en conformité les systèmes, les sous-ensembles, les éléments
- Effectuer les mesures sur véhicules
- Effectuer les contrôles et les essais
- Régler, paramétrer un système
- Préparer le véhicule
- Gérer le poste de travail

APRES LA FORMATION

Poursuite d'étude :

BTS Maintenance des Véhicules
BTS Moteurs Toutes Energies
CQP professionnel
Bac Pro Réparation des Carrosseries en 1 an

Débouchés professionnels :

Le technicien d'atelier peut travailler

- dans le réseau après-vente
- des réseaux constructeurs (succursales, concessionnaires, agents),
- dans un garage indépendant ou pour une flotte de véhicules.

TAUX DE REUSSITE A L'EXAMEN

33/36 – 92% en 2023
82% de mentions
96/108 (89%) sur les 3 dernières années

TAUX D'INSERTION PROFESSIONNELLE

100% d'insertion professionnelle de ceux qui sont en recherche
80% de poursuites d'études

ENSEIGNEMENTS à SFDA

ENSEIGNEMENTS

15h par semaine - Enseignement professionnel : Pratique professionnelle, co-intervention français et mathématiques, chef d'œuvre, Prévention-santé-environnement, Économie-gestion

12 h par semaine - Enseignement général : Français, histoire-géographie et enseignement moral et civique, Mathématiques, Langue vivante Anglais, Sciences physiques et chimiques, Arts appliqués et culture artistique, Education physique et sportive

3h par semaine d'accompagnement (approfondissement, consolidation ; accompagnement à l'orientation)

2 h d'études (obligatoire en seconde et contrat d'étude à partir de la première)

METHODES PEDAGOGIQUES

Projets
Utilisation de logiciels professionnels
Travaux dirigés et Travaux Pratiques
Mise en situation professionnelle sur véhicules clients
Alternance d'apports théoriques et pratiques
Méthodes qui prennent appui sur l'existant et le vécu professionnel des élèves

EVALUATION et SUIVI des apprentissages

Notation en lien avec les épreuves d'examen
Bulletins trimestriels en seconde puis semestriels
Accès au logiciel d'évaluation - EcoleDirecte
Livret de suivi des périodes en entreprise (PFMP)
Livret de compétences professionnelles

ACCESSIBILITE PERSONNES HANDICAPEES

PAI / PAP

Contact référent handicap de l'établissement : liliane.piveteau@stfrancoislaroche.fr

FORMATION SOUS STATUT SCOLAIRE TEMPS PLEIN

Durée de la formation

3 ans – 84 semaines - 2520 heures et 22 semaines en entreprise

10 élèves sur 40 peuvent choisir la modalité de l'apprentissage à partir de la classe de première avec avis du conseil de classe

ORGANISATION DE LA FORMATION

Entrée en classe de seconde en famille de métier " Maintenance des Véhicules et Réparation des Carrosseries"

Seconde – 30 semaines de cours – 900 heures – 6 à 7 semaines en entreprise (2 en décembre et 4 à 5 en juin)

Première – 28 semaines de cours – 840 heures – 8 semaines en entreprise (4 semaines en janvier et 4 semaines en juin)

Terminale – 26 semaines de cours et 2 semaines d'examen – 780 heures – 7 à 8 semaines en entreprise (Semaines entre toussaint et Noël)

COUT DE LA FORMATION

1075 € par an pour le bac pro pour l'année scolaire 2022-23

17 € par an de frais administratifs

27 € par an pour les activités "culturelles-pédagogiques"

Un coût lié aux équipements professionnels (variable en fonction de la dotation de la région) - pour le cycle de formation

EFFECTIFS

Minimum 30 et maximum 40

ACCOMPAGNEMENT

Accompagnement dans l'orientation

Accompagnement de la personne (écoute, bien être, pastorale...)

Participation aux projets d'ouverture culturelle et de développement personnel

4 temps de conseils de professeurs par année scolaire

Réunions de parents

Visite systématique de nos enseignants auprès des entreprises



CONDITIONS D'INSCRIPTION

-Demande d'inscription sur le site internet du lycée - <https://www.stfrancoislaroche.fr>

CONDITION D'ADMISSION

Déposer un dossier de candidature complet

Effectuer un entretien individuel pour validation du projet avec un responsable.

Avis d'admission sur le projet du jeune et ses aptitudes sans sélection

