

Mission

P
A
S
T
O
R
A
L
E

Adjointe en Pastorale

Laure PICHOT*

Prêtres Accompagnateurs

- Quentin LECLAIR (Prêtre Référent)

- Equipe Pastorale

+ Mutualisation
en lien avec
la DDEC et l'IMA

Mission PEDAGOGIQUE

• VOIE GÉNÉRALE et TECHNOLOGIQUE : LGT

Directeur Adjoint : **Johann HÉRITEAU***

• VOIE PROFESSIONNELLE et ENSEIGNEMENT SUPÉRIEUR

Directeur Adjoint - DDFPT: **Yvonnick MALARY***

ENSEIGNEMENT SUPERIEUR - DDFPT

(RP) **Eric SOULARD***

Responsable CFA-CFP **Olivier BIRON***

SUP

CPGE (RP) **Eric SOULARD**
BTS ICAM • CRSA Coordinateur : **Rémi LEBIEZ**

SUP (scolaire)

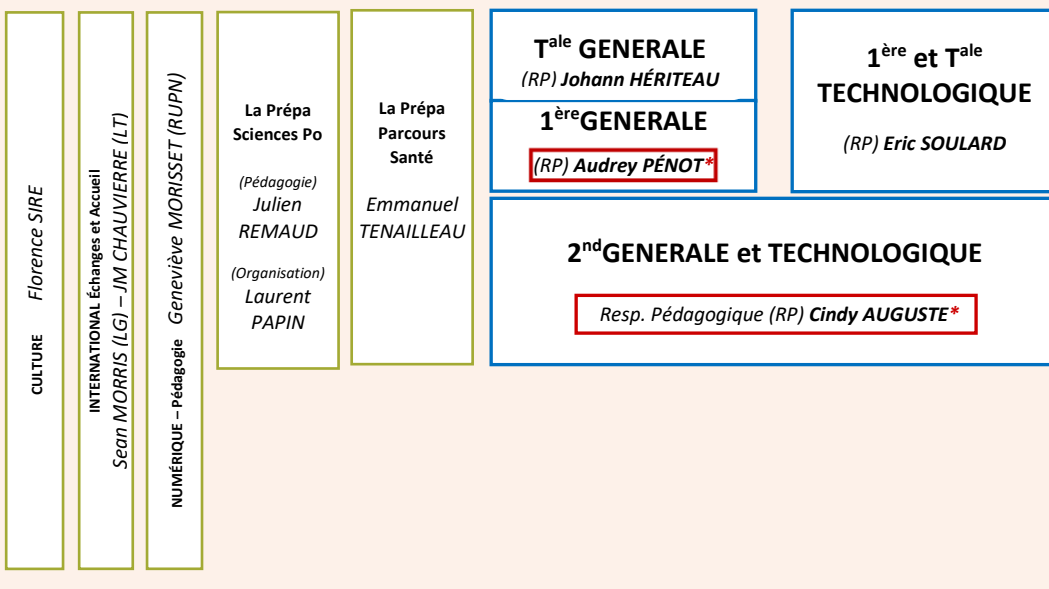
BTS
(RP) **Eric SOULARD**

SUP (app.)

BTS
(RP) **Guillaume SARRAZIN**

Formations
INITIALES

LGT



Formations
INITIALES

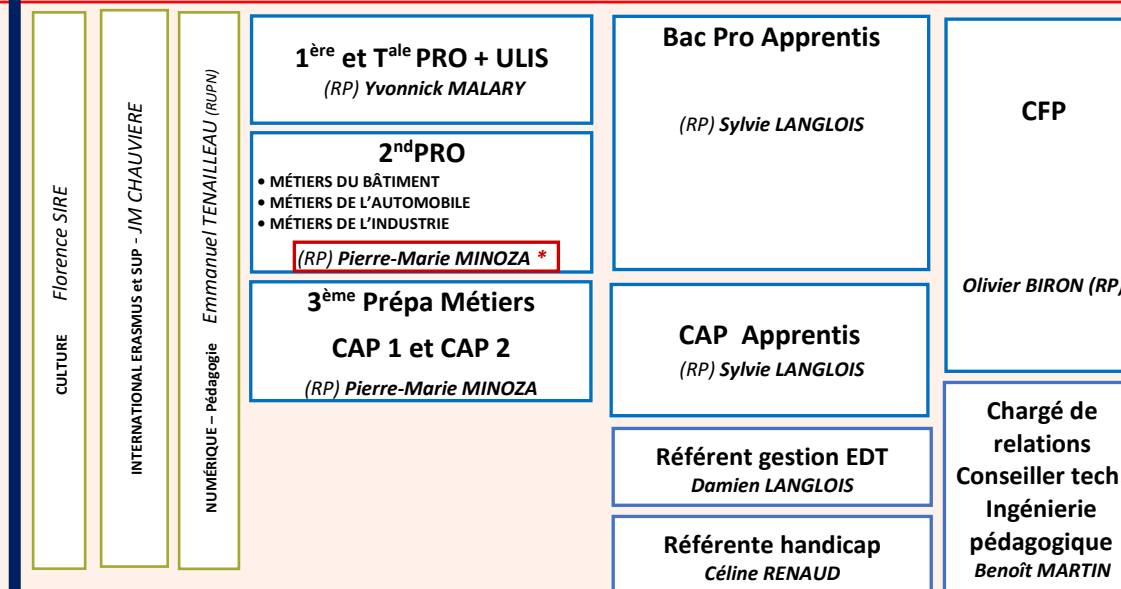
LP

Formations
APPRENTISSAGE

UFA

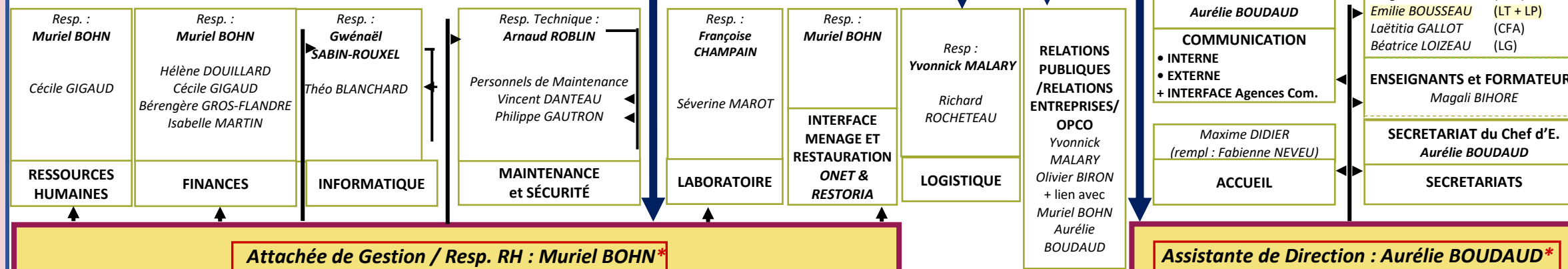
Formations
COURTES

CFP



PROFESSEURS - PROFESSEURS DOCUMENTALISTES - FORMATEURS – ELEVES – ETUDIANTS - APPRENTIS

Chef d'Etablissement : Bertrand POTIER*



METIERS d'APPUI

*Membre de l'Equipe de Direction

Mission

E
D
U
C
A
T
I
V
E

Responsable Vie Scolaire

Agnès BRACONNIER*

Coordinateurs

- LGT : Virginie BERNON
- LP + UFA : Sébastien RABILLER
- SUP (sco.+app.) : Olivier EMERIT
- INTERNAT : Kévin RABAUD

Personnels d'Education

Aline BITEAU
Nathalie CASANOVA
Yanis CRITEAU
Florian DE LOS SANTOS
Valérie GRELIER
Marie-Françoise GUILLOTEAU (Référénte suivi 1^{ère} et Term. Gales)
Samia MARIONNEAU
Marie MINGUET
Valentin PERAUDEAU
Liliane PIVETEAU
Valérie SOULARD
Alexis VAILLANT

Santé – Handicap - Ecoute

Liliane PIVETEAU
Valérie SOULARD

Animation

Olivier EMERIT
AESH
Aïcha BEN HBINA
Carole DEMOUSTIER
Claudine GONORD
Perrine MANDIN
Sophie QUEMENER
Sandrine TEXIER